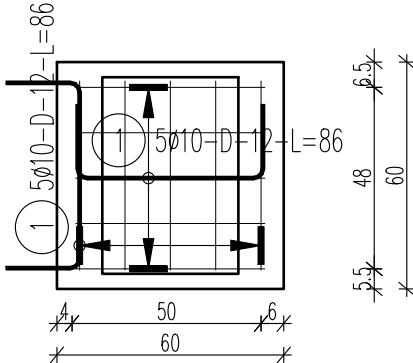
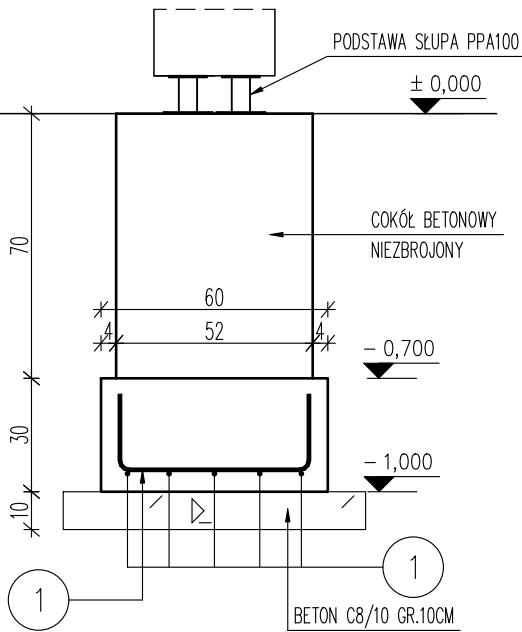
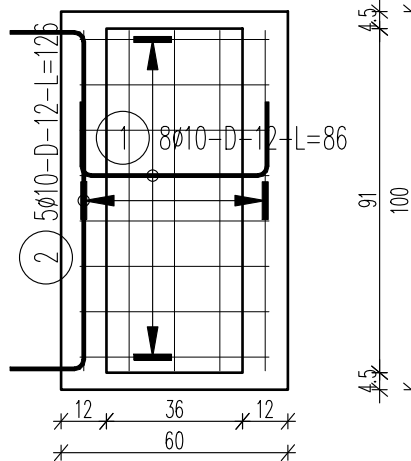
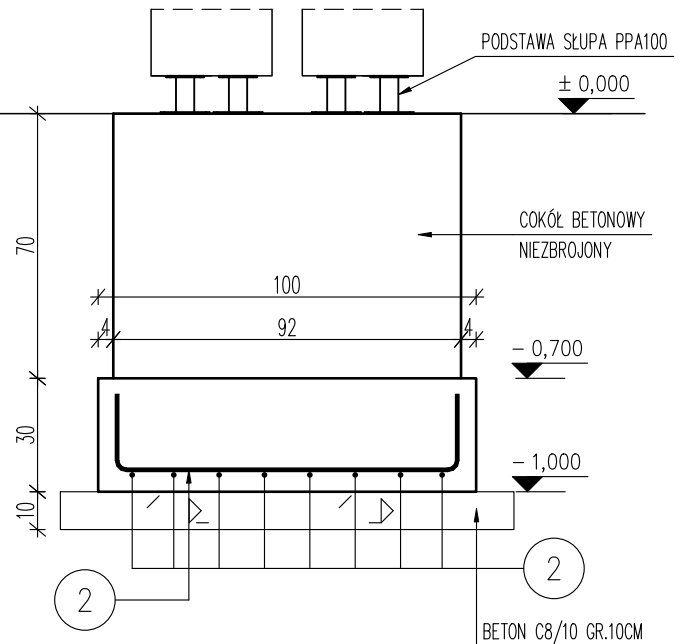


poz. SF -1.1



poz. SF -1.2



**BETON C25/30**  
**KLASA EKSPozyCJI XC2**  
**KLASA MROZODPORNOŚCI F150**  
**MINIMALNA OTULINA ZBROJENIA 5CM**  
**COKÓŁ WYKONAĆ JAKO BETONOWY, NIEZBROJONY**

## ZESTAWIENIE STAL

Nr pręta	ø	Stal	Długość pręta	Liczba			Dł. łączna B500SP ø10
				prętów na 1 poz.	pozycji	prętów łącznie	
				[-]	[mm]	[-]	[m]
SF -1.1							
1	10	B500SP	0,86	10	36	360	309,60
SF -1.2							
1	10	B500SP	0,86	8	36	288	247,68
2	10	B500SP	1,26	5	36	180	226,80
Razem długość prętów						[mb]	784,08
Masa jednostkowa						[kg/mb]	0,617
Masa prętów dla danej średnicy						[kg]	483,8
Masa łącznie						[ka]	483,8

UWAGA : Sumaryczna długość prętów jest długością rzeczywistą w osi pręta metodą B wg PN-EN ISO 3766:2006.

Faza:	PROJEKT WYKONAWCZY
Branża:	KONSTRUKCJA

ZADASZENIA KAS LETNICH  
na terenie AquaParku FALA  
94-208 Łódź, al. Unii Lubelskiej 4

II.K.

s nr  
K-09

r. nr

Tytuł rysunku: ZBROJENIE STOPA FUNDAMENTOWA SF -1.1/SF -1.2

kala  
1:20

Proj.: mgr inż. Joanna Boryca-Banaszczyk  
upr.LOD/2342/PWOK/14 w pecj.kon-bud.b/c

data 11.2025	Podpis:
-----------------	---------

Spr.: dr inż. Szymon Langier  
upr.LOD/1721/PWOK/11 w pecj.kon-bud.b/c

data 11.2025	Podpis:
-----------------	---------